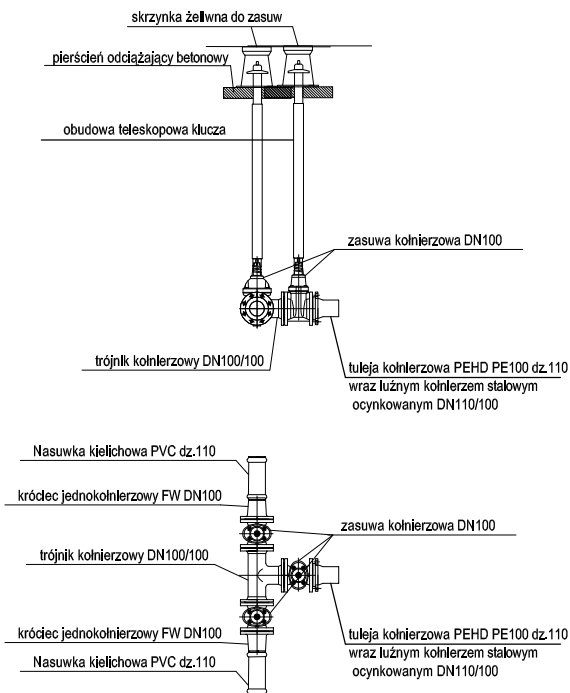
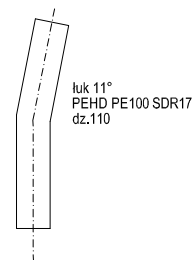


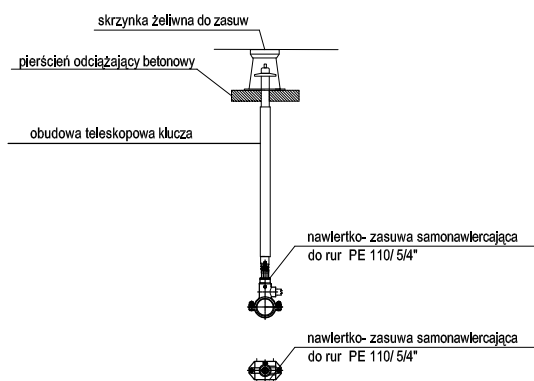
WĘZEL W-1



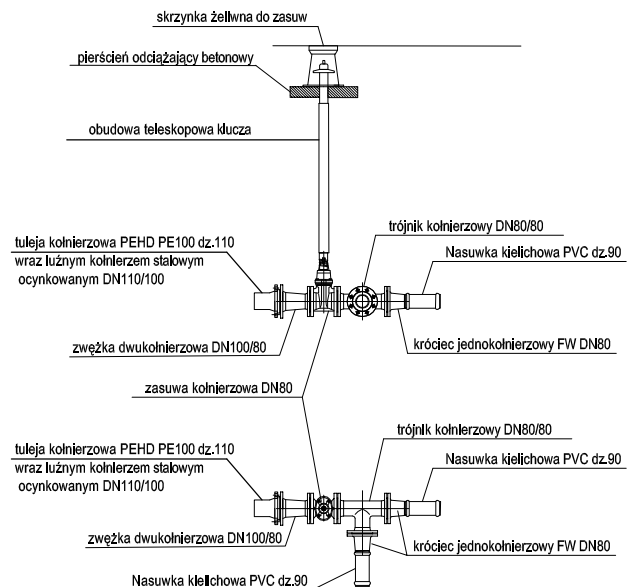
WĘZEL W-2



WĘZEL W-2.1, W-2.2



WĘZEL W-3



BIURO PROJEKTOWE FIRMA "KOWALEWSKI" ul. Wojska Polskiego 26; 63-900 Rawicz. tel./fax. 65 545 44 98; kom. 605 345 588; e-mail: kowproj@o2.pl		temat opracowania: Budowa odcinka sieci wodociągowej			
rysunek :	SCHEMATY MONTAŻOWE WĘZŁÓW		skala:	data : 09.2022	nr rys.: 3
adres obiektu :	obr.Szymanów dz. 100/4, 137		inwestor:	Przedsiębiorstwo Gospodarki Komunalnej Sp. z o.o. w Wieszni Małej ul. Lipowa 15; Strzeszów; 55-114 Wieszni Mała	
projektant:	mgr inż. Dawid Olejnik		specjalność:	instalacyjna w zakresie sieci, instalacji i urządzeń ciepłych, wentylacyjnych, gazowych, wodociągowych i kanalizacyjnych	
			nr uprawn.	WKP/0163/PWOS/16	
			podpis		